

Login

Critique : Le Roi et le clown

» INFO FILM



Nom: Le Roi et le clown

Réalisateur(s) :

Lee Jun-ik

Acteur(s) :

Jin-yeong Jeong

Seong-Yeon Kang

Woo-seong Kam

Société(s) de production :

Eagle Pictures

Genre: Historique

Sortie FR: 23/01/2008

» FICHE FILM

DOWNLOADS

▶ BA Le Roi et le clown (VOSTF)

IMAGES

▶ Photos du film

Après avoir fait exploser le box-office Sud-Coréen à sa sortie en 2005, Le Roi et le Clown est enfin diffusé en France pour un spectacle haut en couleurs.

La salle obscure fait la fête. Le roi et le clown, c'est un plongeon au cœur de la Corée médiévale tyrannisée par la dynastie Chosun. Une Corée effervescente aux tuniques multicolores, une fourmière en sueur où chaque pas endiablé s'accompagne d'un battement de tambour. Dans cette ambiance carnavalesque à l'excès, malheureusement pas aidée par une bande-originaire lourdingue, Séoul ressemble à un cœur de marathonien, un cœur qui ne demande qu'à exploser. La nourriture se vole sur la place du marché, les œuvres rentables sont annihilées par la milice omniprésente, cachée parmi la foule.



Commençons les festivités. Jang-Seng et Gong-Gil sont deux comédiens, esclave d'un maître qui les prostituent après le repas du soir. Mécontent de leur situation (ah bon !), le premier se rebelle et décide de se nourrir de ses spectacles. De bouffonneries en bouffonneries, les deux comédiens s'immiscent jusqu'à la cour du roi et deviennent « les bouffons du roi ». Car au Moyen-âge, un comédien n'est pas grand-chose d'autre qu'un « bouffon », survivant grâce à ses sarcasmes de pacotille. Le premier enjeu de ce film en costumes, ou plutôt de ce bal costumé, repose donc sur l'aspect blasphématoire du rôle du bouffon. Jusqu'où le bouffon peut-il aller ? Il repose également sur le fait, que finalement une blague, un sketch dicté par un bouffon s'appuie certainement quelque part sur une part de réalité, idée reprise jusqu'aujourd'hui, il suffit d'en juger par l'enracinement profond des Guignols de l'info dans le paysage audiovisuel français.

Très intelligemment, la voltige sur la corde ou aérienne qu'effectuent les comédiens est donc une représentation physique de l'attaque morale faite à la personne visée, en l'occurrence et dans un premier temps : le roi. Dans tout ce folklore envisagé, on peut distinguer des voltiges caractéristiques de l'art du cirque, mais aussi des mimes, des utilisations de masques coréens pour lesquels la ressemblance avec le théâtre grec est étonnante sinon volontaire. Il y a aussi des blagues assez grasses exprimées dans un théâtre de rue typique Commedia dell'Arte, et Molière n'est pas bien loin non plus. Enfin, l'une des thèses finales est si directement inspirée de Shakespeare (la vie est une scène de théâtre où l'on joue chacun plusieurs rôles etc....on connaît la chanson), que l'on peut revivre caché dans le drame de ces deux bouffons, une part conséquente de l'histoire du théâtre.



Drame, oui, il s'agit bien d'un drame où les personnages sont complètement manipulés jusqu'à devenir marionnettes : un coup ils échappent de près à la guillotine, l'autre coup, ils manquent de se faire transpercer par une flèche ministérielle. Là encore, la mise en scène est excellente : la chasse,

attribut sans équivoque de la noblesse est commanditée par des ministres prétentieux, fourbes et vilains. Drame dont on s'imprègne difficilement des effluves amoureuses par accoutumance : parce que quelque chose se trame là-dessous, quelque chose d'étrange, quelque chose qui porterait atteinte à la morale. Le parallèle avec **Le Secret de Brokeback Mountain** est troublant, et pourtant Le Roi et le Clown joue avec malice sur le ressenti, rien d'autres. Cela s'exprime par une tension croissante percée seulement en fin de film, par un morceau de bravoure en haute altitude, et clôt à merveille ce carnaval version Corée. Chapeau Bas l'artiste.

Publié le 21/01/2008 par **Florent Boucheron**

» IMAGES

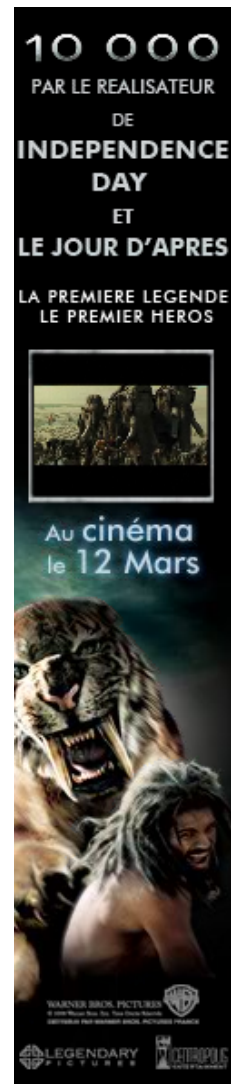


» Plus d'images...

Verdict

Bon scénario, bonne mise en scène, bons acteurs, le tout dans une ambiance folklorique largement dépaysante : finis la grisaille et les pots d'échappements ! A savourer avec un délicieux Kimchi.

7/10



ACCUEIL | NEWS | CRITIQUES | DOSSIERS | DOWNLOADS | SORTIES | TOP FILMS | TOP SERIES | JEUX VIDEO | FORUMS | CONTACT

Newsletter | Webmaster | Aide | Publicité/Contacts

Réseau **PRESSELITE** : JeuxFrance | Cinema-France | EnregistrerSous | PokémonFrance

Partenaires : Achat en ligne | Ensembles Home Cinema | Netvibes

CINEMA-FRANCE.COM V 1, Magazine du Cinéma, des DVD et des Séries TV. Copyright © 2005-2008 CINEMA-FRANCE.COM, toute copie intégrale ou partielle est interdite. Les images sont Copyright © par leurs propriétaires. CINEMA-FRANCE.COM est édité par la société **PRESSELITE**.

